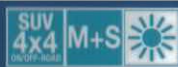


SUV / 4x4



CITY CAR



MEDIE



SUV / 4x4



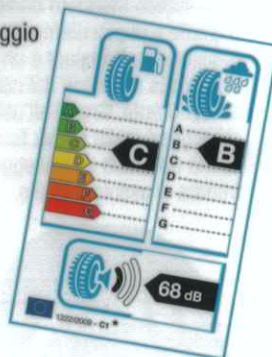
ALL SEASON



## EfficientGrip SUV

### NESSUN COMPROMESSO TRA RISPARMIO DI CARBURANTE E PERFORMANCE

EfficientGrip SUV garantisce ai moderni SUV e fuoristrada un elevato chilometraggio senza scendere a compromessi con le prestazioni, come gli spazi di frenata su asciutto e su bagnato, la precisione di sterzo e la maneggevolezza.



### Eccellenti risultati nei test indipendenti



### Approvato dai principali costruttori



### Caratteristiche tecniche e benefici



#### Minor spazio di frenata su asciutto e bagnato

Lo speciale disegno battistrada, sviluppato con tecnologia ad intagli "3D-BIS", e l'utilizzo di resine trattive, consentono al pneumatico di eccellere in aderenza e frenata sia su asciutto che bagnato.



#### Elevato chilometraggio

La costruzione alleggerita e la pressione dell'area di impronta a terra ben distribuita, ottenute con la nuova forma della cavità e lo studio della rigidità del battistrada, garantiscono una migliore resistenza all'usura e quindi un maggiore chilometraggio.



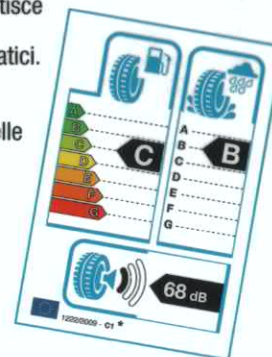
**Riduzione del consumo di carburante e delle emissioni di CO2**  
I polimeri funzionalizzati consentono una minor generazione di calore ed una minor resistenza al rotolamento, per un minor consumo di carburante e minori emissioni di CO2.

\* L'etichetta rappresenta la maggior parte delle misure in gamma, ma il valore può variare per alcune misure. Per maggiori informazioni consultare [www.goodyear.it](http://www.goodyear.it)

## Vector 4Seasons Gen2 Anche con tecnologia RunOnFlat

### ECCELLENTI PRESTAZIONI TUTTO L'ANNO

Il nuovissimo pneumatico Vector 4Seasons grazie all'innovativa tecnologia SmartTred garantisce eccezionali prestazioni di guida per tutto l'anno senza bisogno di cambiare pneumatici. Il pneumatico è infatti marchiato con i simboli "M+S" e "SnowFlake" che ne consentono l'utilizzo durante il periodo delle ordinanze invernali e ne certificano le elevate prestazioni anche nelle severe condizioni tipiche dell'inverno.



### Eccellenti risultati nei test indipendenti



### Approvato dai principali costruttori

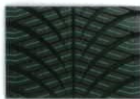


### Caratteristiche tecniche e benefici



#### Massima sicurezza in tutte le stagioni

Grazie alla "Weather Reactive Technology" la miscela si adatta ai cambiamenti di temperatura nelle diverse stagioni. Lo speciale disegno SmartTred garantisce un consumo omogeneo per assicurare performance ottimali durante tutta la vita del pneumatico.



#### Trazione eccezionale in tutte le condizioni stradali

Grazie all'elevata densità di lamelle 3D su tutto il battistrada, Vector 4Seasons offre trazione eccellente su ghiaccio e neve e mantiene i blocchi del battistrada più rigidi per una maggior tenuta su asciutto.



#### Meno carburante e più chilometri

La minor resistenza al rotolamento di Vector 4Seasons assicura un maggior risparmio di carburante. Rispetto al pneumatico predecessore garantisce anche una maggior durata grazie alla miscela rinnovata e al profilo del battistrada che distribuisce in modo uniforme la pressione.

\* L'etichetta rappresenta la maggior parte delle misure in gamma, ma il valore può variare per alcune misure. Per maggiori informazioni consultare [www.goodyear.it](http://www.goodyear.it)



Il giro migliore della giornata?  
Quello dove hai il controllo.



Guida ai pneumatici  
Estivi e All Season 2016

**GOODYEAR**  
MADE TO FEEL GOOD.



BERLINE



SPORTIVE



MEDIE



BERLINE



CITY CAR



MEDIE

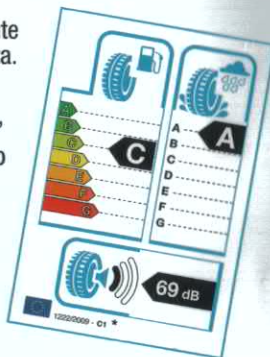


## Eagle F1 Asymmetric 3

Anche con tecnologia **RunOnFlat**

### MASSIMO CONTROLLO, MASSIMO PIACERE DI GUIDA

Il nuovo Eagle F1 Asymmetric 3 è il pneumatico perfetto per chi possiede una vettura ad alte prestazioni e non vuole assolutamente scendere a compromessi con la sicurezza. Il contenuto tecnologico è straordinario: le nuovissime "Reinforced Construction Technology" e "Grip Booster Technology" contribuiscono a rendere questo prodotto eccezionale, garantendo massimo controllo e piacere di guida.



NEW



Eccellenti risultati nei test indipendenti del TÜV



2.6 Metri in meno di spazio di frenata su bagnato\*

1.3 Metri in meno di spazio di frenata su asciutto\*

4% Miglior maneggevolezza su bagnato\*

Approvato dai principali costruttori



\* Comparato con la media delle prestazioni dei 3 più recenti prodotti dei principali concorrenti nel segmento Ultra High Performance (Michelin Pilot Sport 3, Bridgestone Potenza S001, Continental Sport Contact 5). Test effettuato da TÜV SÜD Product Service GmbH a Göttingen - DE 2015 su richiesta di Goodyear Dunlop. Misura: 225/45 R17 91V; Vettura: VW Golf, Località: Mirevel (F), Papeburg (D), TÜV SÜD PS Garching (D); Report No. 713069268.

### Caratteristiche tecniche e benefici



#### Precisione di guida e resa chilometrica

Grazie alla nuova "Reinforced Construction Technology" la struttura garantisce miglior maneggevolezza, velocità di risposta in curva, consumo omogeneo del battistrada e risparmio di carburante.



#### Aderenza e maneggevolezza

La nuova miscela "Grip Booster" è realizzata con resine adesive che aumentano l'aderenza con la superficie stradale per offrire eccezionale grip in frenata e straordinaria aderenza sia su bagnato che su asciutto.



#### Minor spazio di frenata sia su asciutto che su bagnato

La tecnologia "Active Braking Technology" aumenta l'area di contatto a terra durante la frenata, permettendo di ridurre gli spazi di frenata sia su fondo asciutto che bagnato.

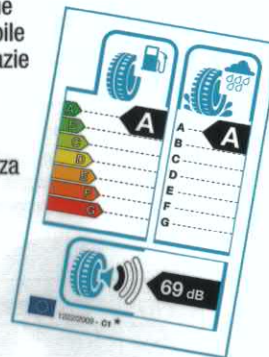


## EfficientGrip Performance

Anche con tecnologia **RunOnFlat**

### LE MIGLIORI PERFORMANCE DI FRENATA SUL BAGNATO

Minor spazio di frenata su bagnato grazie alla tecnologia "Active Braking" e sensibile riduzione del consumo di carburante grazie alla "WearControl Technology". Lo speciale disegno del battistrada, con costolatura centrale continua, consente eccellenti doti di maneggevolezza e controllo di guida.



Eccellenti risultati nei test indipendenti



Approvato dai principali costruttori



### Caratteristiche tecniche e benefici



#### A in aderenza su bagnato

Classe A in aderenza su bagnato - che corrisponde al più elevato valore raggiungibile in termini di aderenza secondo il Regolamento Europeo dell'etichetta.\*



#### A nel consumo di carburante

La nuova formulazione della miscela del sottostrato con tecnologia "CoolCushion Layer2" e la nuova struttura riducono la dissipazione di energia durante il rotolamento.



#### Minori spazi di frenata su asciutto e bagnato

La tecnologia "Active Braking Technology" e le due differenti mescole offrono un ottimo bilanciamento tra aderenza su bagnato e resistenza al rotolamento.

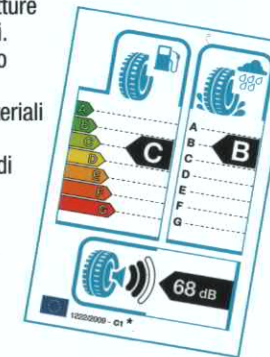
\* 8 misure raggiungono rating AA in entrambi i parametri; la maggior parte delle misure raggiunge A in termini di aderenza su bagnato e B in termini di resistenza al rotolamento.



## EfficientGrip Compact

### MINOR RESISTENZA AL ROTOLAMENTO E RIDUZIONE DELLE EMISSIONI DI CO2

Pneumatico Standard dedicato alle vetture utilitarie e di piccole/medie dimensioni. EfficientGrip Compact è un pneumatico votato alla riduzione del consumo di carburante. Grazie all'utilizzo di materiali più leggeri e alla nuova forma della cavità offre doti di maneggevolezza e di frenata di assoluto livello.



Qualità certificata dal test indipendente ÖAMTC



### Caratteristiche tecniche e benefici



#### Ridotto consumo di carburante

Minor resistenza al rotolamento e riduzione dei consumi di carburante grazie all'utilizzo di materiali più leggeri e grazie all'ottimizzazione del disegno della struttura.



#### Ottime prestazioni su bagnato

Minor spazio di frenata su bagnato e miglior resistenza all'aquaplaning grazie alla ampia e doppia scanalatura centrale.



#### Elevato chilometraggio

L'ottimizzazione dell'impronta a terra è in grado di garantire una lunga percorrenza chilometrica.

\* L'etichetta rappresenta la maggior parte delle misure in gamma, ma il valore può variare per alcune misure. Per maggiori informazioni consultare [www.goodyear.it](http://www.goodyear.it).